



EIN MODERNER UND **LEISTUNGSSTARKER** UMSCHLAGPLATZ

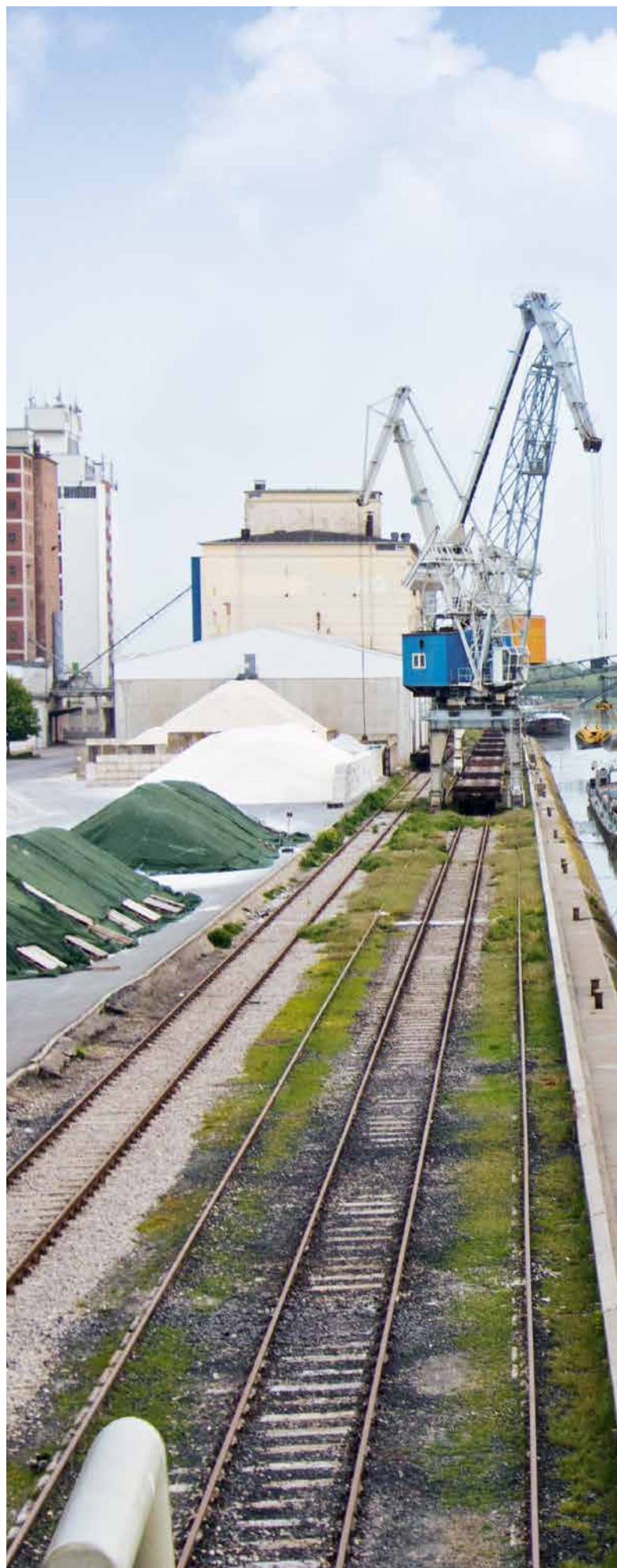
## ETABLIERT SEIT 1928

Der Hafen Hildesheim und der Stichkanal Hildesheim wurden im Jahr 1928 in Betrieb genommen. Gleichzeitig hat die bereits drei Jahre zuvor gegründete Hafenbetriebsgesellschaft ihre Tätigkeit aufgenommen. Der Stichkanal Hildesheim verbindet den Mittellandkanal über die Schleuse Bolzum mit dem Hafen Hildesheim. Die Hafenbetriebsgesellschaft Hildesheim gehört heute zu 50 % der Firma Rhenus und zu 50 % der Stadt Hildesheim.

Heute ist der Hafen Hildesheim im südlichen Niedersachsen ein moderner Umschlagplatz für zahlreiche Güter und Produkte. Mehr als 600.000 Tonnen (Stand 2014) werden hier jährlich umgeschlagen. Hierfür steht eine moderne technische Ausrüstung mit Kranlagen bis zu 12,5 Tonnen Hubfähigkeit, Getreideverladeanlagen und Löschköpfen für Tankschiffe zur Verfügung. Die Eintauchtiefe von Kanal und Hafen beträgt 2,30 Meter. Die Wasserspiegelbreite liegt bei 61 Metern. Die zur Verfügung stehenden Kais am westlichen und östlichen Ufer sind jeweils ca. 750 Meter lang und bieten insgesamt Platz für bis zu 12 Schiffe. Für die Einlagerung der Waren und Güter sind rund 50.000 m<sup>2</sup> in Mehrzwecklagerhäusern sowie weitere 40.000 m<sup>2</sup> auf Freiflächen vorhanden. Durch den Neubau der Schleuse Bolzum bzw. deren Inbetriebnahme 2012 können jetzt erstmalig Schiffe geschleust werden und den Hafen Hildesheim anlaufen, die eine Länge von bis zu 110 Metern aufweisen. Durch diese Investition wurde die Grundlage auch für ein zukünftiges Wachstum gelegt.

## EINE GUTE VERKEHRSANBINDUNG

Eine gute Anbindung an die A 7 und die Bundesstraßen B 1, B 6 und B 243 sowie eigene Gleisanlagen über eine Strecke von 11 Kilometern (erreichbar über den Güterbahnhof Hildesheim) stellen sicher, dass die Güter schnell und sicher abtransportiert werden können. In den vergangenen Jahren wurde kontinuierlich in die Infrastruktur investiert. Es steht heute eine funkferngesteuerte Diesel-Rangier-Lokomotive sowie eine präzise arbeitende Eisenbahn-Waggonwaage bereit.



## MEILENSTEINE DER LETZTEN JAHRE

- 2003** Hafenfest zum 75-jährigen Jubiläum
- 2008** Spatenstich zum Neubau der Schleuse Bolzum
- 2010** Die Hafenbahn schafft eine funkferngesteuerte Diesellok an
- 2012** Einweihung der neuen Schleuse Bolzum; Schiffe mit einer Länge von bis zu 110 Metern und Verbände bis zu 150 Metern können geschleust werden. Tonnage von bis zu 1.500 Tonnen pro Schiff bzw. 1.800 Tonnen pro Verband sind nun möglich
- 2013** Erstes Schiff mit 1.400 Tonnen Brennstoff wird umgeschlagen



## EIN VIELSEITIGES LEISTUNGSSPEKTRUM

Das umfassende Leistungsspektrum der Hafenbetriebsgesellschaft orientiert sich immer klar an den Bedürfnissen der Kunden und Partner. Zu den wasserseitigen Umschlagleistungen gehören u. a. die Bedienung der vorhandenen 7 Portalkrane, die Schiffseichaufnahmen sowie teilweise das Reinigen der Schiffe.

Darüber hinaus bietet die Hafenbetriebsgesellschaft als zugelassenes Eisenbahnverkehrsunternehmen sämtliche Dienstleistungen rund um die Schiene. Dazu zählen unter anderem die Bereitstellung und Rückführung der Güterwagen, die Verriegelungen mittels der hafeneigenen Gleiswaage sowie sämtliche Rangieraufträge – auch solche, die eigentlich außerhalb der eigenen Infrastruktur vorstatten gehen.

Das gut geschulte Fachpersonal der Hafenbetriebsgesellschaft kümmert sich außerdem um diverse handwerkliche Dienstleistungen, die für die Anlieger im Hafen Hildesheim erbracht werden.

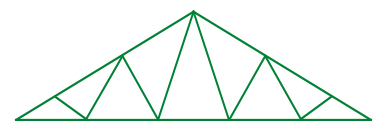


## CH. BORCHARD HOLZWERK GmbH & Co. KG

seit 1879

Hafenkopfstraße 5 · 31137 Hildesheim (Hafen)  
Tel.: 05121 / 7605-0 · Fax: 05121 / 7605-31  
e-mail: zentrale@ch-borchard.de · internet: www.ch-borchard.de

Palettenbau ■ Kistenbau ■ Parkett- und Türenstudio  
Zimmerei ■ Ing.-Holzbau ■ Elementbau ■ Fachwerkbinder



System : GANG-NAIL

**KOMPETENZ IN HOLZBAU – Seit 135 Jahren**



## RHENUS PORT LOGISTICS HILDESHEIM



Die Drehscheibe der Wirtschaftsströme

**Die Rhenus-Gruppe ist ein weltweit operierendes Logistikunternehmen mit einem Umsatz von über 4,0 Mrd. Euro und mehr als 24.000 Beschäftigten.**

- Seit Hafengründung 1928 ein Allround-Dienstleister
- Umschlags- und Lagerlogistik auf 75.267 m<sup>2</sup>
- Transport, Straße / Schiene / Binnengewässer
- Transport, Umschlag und Lagerung von Massen- und Stückgütern
- Getreide- und Düngieranlagen, Mehrzweckanlagen, Freilagerflächen, Fuhrpark, Fuhrwerkswaage, Getreide- Kühl- und -Trocknungsgeräte, Anschlussgleis
- Zertifiziert nach DIN ISO 9001 und GMP sowie AEO

## UMGESCHLAGENE PRODUKTE & GÜTER

Stillstand gibt es im Hafen Hildesheim nicht, denn die Entwicklung geht gemäß den Bedürfnissen und Anforderungen der Kunden und Partner kontinuierlich weiter. Aktuell werden vor allem die folgenden Waren und Güter umgeschlagen:

### DIESELKRAFTSTOFF UND HEIZÖL

Die Firma Petrotank unterhält im Hafen Hildesheim ein Tanklager mit einem Volumen von 13.600.000 Litern und schlägt hier ca. 240.000 Tonnen Dieselkraftstoff und Heizöl um. Das Öl wird sowohl auf dem Wasserweg als auch per Bahn angeliefert.

### AGRARGÜTER

Im Hafen Hildesheim werden ca. 150.000 Tonnen Getreide, Ölsaaten, Düngemittel und Futtermittel umgeschlagen. Die Güter stammen zum größten Teil von den ertragreichen Böden der Hildesheimer Börde.

### BAUSTOFFE UND MINERALIEN

Für das Unternehmen Rhenus schlägt die Hafenbetriebsgesellschaft Hildesheim rund 160.000 Tonnen Baustoffe um. Hierzu zählen Gipssteine aus dem Harz ebenso wie Spate und Magnesite als Rohstoffe für die weiterverarbeitende Industrie.

### ALTMETALL RECYCLING

Die Firma Hennies ist der größte Metallverwerter in der Region und führt dem Recycling-Kreislauf über die Schiene und den Wasserweg mehr als 60.000 Tonnen Altmittel zu.

### SCHWERGÜTER

Auch für die Schwergut- und Maschinenverladung wird den Kunden eine entsprechende Umschlagsfläche zur Verfügung gestellt, welche die spezifischen Anforderungen (z. B. in Bezug auf Größe und Gewicht) erfüllt.

Sie möchten gern mehr über die Leistungsfähigkeit des Hafens Hildesheim und über das Dienstleistungsspektrum der Hafenbetriebsgesellschaft erfahren? Dann sprechen Sie uns einfach an. Wir informieren und beraten Sie gern!



## **C. H. Schäfer & Sohn**

Inh. Dirk Lange

### **Heizöl Diesel Kraft- und Schmierstoffe**

Hafenstraße 15 31137 Hildesheim  
Postfach 10 11 45 31112 Hildesheim

☎ (05121) 5 99 11 und 51 63 90

Fax: (05121) 51 42 07

E-Mail: [chschaefer\\_hildesheim@web.de](mailto:chschaefer_hildesheim@web.de)

[www.schaefer-brennstoff.de](http://www.schaefer-brennstoff.de)

## BLICK IN DIE ZUKUNFT

Natürlich bleibt die Zeit nicht stehen. Auch für die Zukunft sind Maßnahmen zur Modernisierung und zum Ausbau geplant. So soll z. B. die Bundesstraße 6 verlegt werden. Durch die damit verbundene Durchfahrterhöhung der Brücke sind zukünftig auch wirtschaftliche Containertransporte möglich. Darüber hinaus können durch die Verlegung der B 6 neue Gewerbeflächen von rund 16 Hektar erschlossen werden. Aktuell befinden sich außerdem eine Abfallumschlagsanlage sowie ein Containerterminal im Planungsstadium.

Von großer Bedeutung für die Infrastruktur ist der neue Autobahnanschluss für das Hafengebiet nördlich der Abfahrt Drispensedt an der A 7. Um den Hafen Hildesheim mittel- bis langfristig zukunftsorientiert aufzustellen und damit die wirtschaftliche Entwicklung der Region zu stärken, ist nach Überzeugung der Hafenbetriebsgesellschaft Hildesheim ein Ausbau des Stichkanals unumgänglich. Es bleibt also auch für die Zukunft noch einiges zu tun.



Willi Hennies Recycling

**zukunftsweisend - innovativ - kompetent**

Ihr zertifizierter Handelspartner in den Bereichen  
**Altmetall-Recycling • KFZ-Dienste • Verschrottung • Fremdwiegung**



Zertifizierter Entsorgungsfachbetrieb gemäß §§ 56 und 57 KrWG für  
 Handeln, Einsammeln, Befördern, Lagern, Behandeln und Verwerten

Zertifizierter Entsorgungsfachbetrieb Römerring 14 • Hafenstraße 41 • 31137 Hildesheim  
[www.willi-hennies.de](http://www.willi-hennies.de)

Ihr Partner für das Recycling von Metallen • Schrott • legiertem Schrott • Papier  
**(051 21) 7658-0 • Fax 7658-66**

Abschleppdienst Tag und Nacht • Altautoannahme und Autoverwertung  
**(051 21) 7658-88 • Fax 7658-86**



JS/DEUTSCHLAND • Concept: JS Media Tools AS • 46695 • www.jsdeutschland.de

## HAFENBETRIEBSGESELLSCHAFT MBH HILDESHEIM

Hafenstraße 20 • 31137 Hildesheim • Telefon: +49 5121 53-384 • Fax: +49 5121 53-474  
hafen.hildesheim@t-online.de • www.hafen-hildesheim.de

